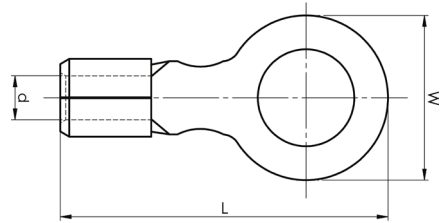




# ELPRESS®

## Product Datasheet



### Ring terminal 0.25 - 6 mm<sup>2</sup>

mm <sup>2</sup> (Cu)	AWG Cu	Name	Screw	W (mm)	d	L	t	s	Tool	Neck type	Pcs/pack
0,25-0,75	24-20	B0832R	M3	5,5	1,3	13	0,5	7	DKB0325	Brazed	100
0,25-0,75	24-20	B0843R	M4	7,5	1,3	16,2	0,5	7	DKB0325	Brazed	100
0,25-0,75	24-20	B0853R	M5	9	1,3	17	0,5	7	DKB0325	Brazed	100
0,75-1,5	20-16	B1532R	M3	5,5	1,8	14	0,7	7	DKB0325, DKB0760	Brazed	100
0,75-1,5	20-16	B1543R	M4	7	1,8	16	0,7	7	DKB0325, DKB0760	Brazed	100
0,75-1,5	20-16	B1553R	M5	9	1,8	18	0,7	7	DKB0325, DKB0760	Brazed	100
0,75-1,5	20-16	B1565R	M6	11	1,8	21,5	0,7	7	DKB0325, DKB0760	Brazed	100
0,75-1,5	20-16	B1585R	M8	14	1,8	23	0,7	7	DKB0325, DKB0760	Brazed	100
0,75-1,5	20-16	B1510R	M10	16,5	1,8	25,8	0,7	7	DKB0325, DKB0760	Brazed	100
1,5-2,5	16-14	B2532R	M3	6	2,3	15	0,8	8	DKB0325, DKB0760	Brazed	100
1,5-2,5	16-14	B2537R	M3,5	6	2,4	14	0,8	7	DKB0325, DKB0760	Brazed	100
1,5-2,5	16-14	B2543R	M4	7	2,4	16	0,8	8	DKB0325, DKB0760	Brazed	100
1,5-2,5	16-14	B2553R	M5	9	2,4	18	0,8	8	DKB0325, DKB0760	Brazed	100
1,5-2,5	16-14	B2565R	M6	11	2,4	21,5	0,8	8	DKB0325, DKB0760	Brazed	100
1,5-2,5	16-14	B2585R	M8	14	2,4	23	0,8	8	DKB0325, DKB0760	Brazed	100
1,5-2,5	16-14	B2510R	M10	16,5	2,4	25,75	0,7	8	DKB0325, DKB0760	Brazed	100
4-6	12-10	B4643R	M4	7,8	3,4	17,5	1	9	DKB0760	Brazed	100
4-6	12-10	B4653R	M5	9	3,4	18	1	9	DKB0760	Brazed	100
4-6	12-10	B4665R	M6	11	3,4	21,5	1	9	DKB0760	Brazed	100
4-6	12-10	B4685R	M8	14	3,4	24	1	9	DKB0760	Brazed	100
4-6	12-10	B4610R	M10	17	3,4	27,5	1	9	DKB0760	Brazed	100
4-6	12-10	B4613R	M13	19,2	3,4	32,5	1	9	DKB0760	Brazed	100

t = palm thickness, s = strip length



# ELPRESS®

