



# Kabelklammer

- för fastsättning av låg- eller högspänningsledare



Produktkatalog

**ELPRESS ADDED PRODUCTS**  
Kabelklammer

# Kabelklammer

ELPRESS  
ADDED  
PRODUCTS



## Applikationer



# Kabelklammer

ELPRESS  
ADDED  
PRODUCTS



## Materialinformation om Kabelklammer

Tillverkade av glasfiberarmerad polyamid vilket ger en livslängd på mer än 50 år. Polyamid har en hög motståndskraft mot fukt, vilket gör att klamrarna lämpar sig för användning vid både inom- och utomhusinstallationer. Klamrarna är också resistent mot

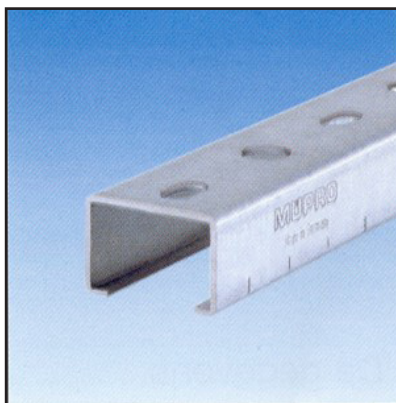
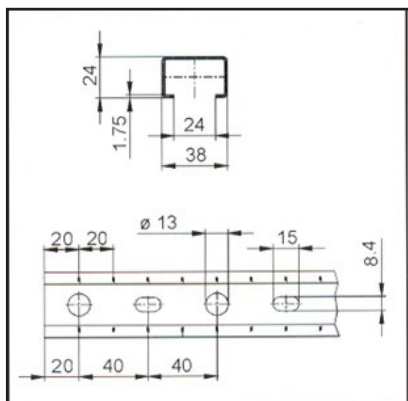
- korrosion
- ozon
- frost
- olja
- syror
- salt
- angripande material
- och UV-strålning

Det är ingen reduktion av hållfasthet vid temperaturförändringar -40°C upp till +120°C (kort upp till +225°C)

## Monteringsmaterial

Kabelklammer levereras med monteringsmaterial enligt nedan i -KIT versionerna av produkterna.

### Profilskena



Profil 38/24

Skenan har en profil av typ Unifix 38/24 och är för fastsättning av kabelklammer till vägg/grund. Material är galvaniserad stål.

### Skruv och mutter etc.

Skruvar, muttrar, brickor, hylsor är till för fastsättning av kabelklammer i profilskena. Standard dimension av skruv, mutter, bricka etc. som levereras är M10. Material är galvaniserad stål.





# Kabelklammer

ELPRESS  
ADDED  
PRODUCTS



ELPRESS ADDED PRODUCTS - produkter som ger nya möjligheter!

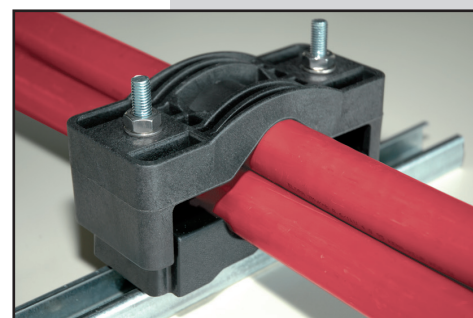
## Klammer för tre ledare med diameter 27 - 69 mm

- för fastsättning av tre låg- eller högspänningsledare

För fastsättning av tre låg- eller högspänningsledare i triangulär form. Konstruerade för hög mekanisk hållfasthet. Klammerns bredd ger ett kontrollerat tryck på ledaren vilket gör att isolationsskador undviks.

- Klarar en mekanisk hållfasthet upp till 65500 Nm
- Användningstemperatur -40 – +120 °C
- Materialets ålderbeständighet över 50 år
- UL-testade
- Sparar utrymme
- För låg- och högspänningsledare
- Enkel montering
- Staplingsbara
- Halogenfri

För att stapla nästa klammer ovanpå det första, dvs en montering av 6 kablar köpes lämpligen 1 st TRIPLE 27-38 KIT, 1 st TRIPLE 27-38 och 1 st monteringsats.

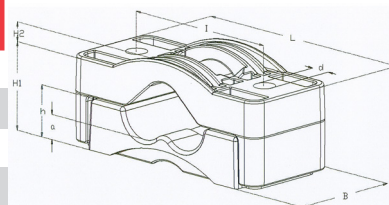


### Kabelklammer med monteringsmaterial

Tre ledare x Ø, mm	Typ	El-nr	Monteringsmaterial (skruv, mutter, bricka)	Skena	Åtdragnings- moment
3x27-38	TRIPLE 27-38 KIT	2802107	Galvaniserat stål, 2xM10x140, 4xM10	300	20 Nm
3x38-51	TRIPLE 38-51 KIT	2802108	Galvaniserat stål, 2xM10x140, 4xM10	300	20 Nm
3x51-69	TRIPLE 51-69 KIT	2802109	Galvaniserat stål, 2xM10x140, 4xM10	300	20 Nm
3x69-90	TRIPLE 69-90 KIT	2802117	Galvaniserat stål, 2xM10x140, 4xM10	300	20 Nm
3x90-118	TRIPLE 90-118 KIT	-----	Galvaniserat stål, 2xM10x140, 4xM10	300	20 Nm

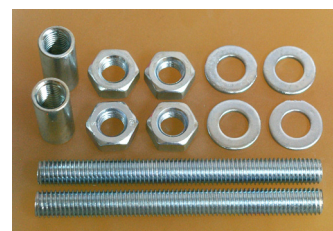
### Kabelklammer

Tre-ledare x Ø, mm	Typ	El-nr	mm								
			L	B	l	d	H1	H2	h	a	
3x27-38	TRIPLE 27-38	2802100	180	75	125	15.5	63	12	35	16.5	
3x38-51	TRIPLE 38-51	2802101	195	80	145	15.5	84	16	45	20	
3x51-69	TRIPLE 51-69	2802102	220	85	170	15.5	109	21	58	26	
3x69-90	TRIPLE 69-90	2802116	252	90	215	15.5	134	29	72	30	
3X90-118	TRIPLE 90-118	-----	321	100	270	15.5	180	27	89	33	



### Tillbehör

Typ	El-nr	Beskrivning
Monteringsats M10x120		2 st M10x120 gängad stång. 4xM10 mutter och bricka, 2 skarvhylsor. Galvanierat stål.



# Kabelklammer

ELPRESS  
ADDED  
PRODUCTS



## Klammer för en ledare med diameter 26-135 mm

- för fastsättning av en låg- eller högspänningsledare

För fastsättning av en låg- eller högspänningsledare. Konstruerade för hög mekanisk hållfasthet. Klammerns bredd ger ett kontrollerat tryck på ledaren vilket gör att isolationsskador undviks.

- Klarar en mekanisk hållfasthet upp till 68000 Nm
- Användningstemperatur -40 – + 120 °C
- Materialets ålderbeständighet över 50 år
- Testad av Prof. Ir. Damstra Laboratory
- UL-testade
- För låg- och högspänningskablar
- Halogenfri

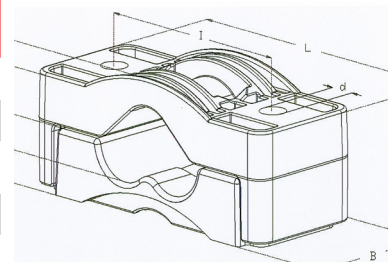


### Kabelklammer med monteringsmaterial

En ledare x Ø, mm	Typ	El-nr	Monteringsmaterial (skruv, mutter, bricka)	Skena	Åtdragningsmoment
1x 26-38	SE 26-38 KIT	2802111	Galvaniserat stål, 2xM10x100, 4xM10	200	5 Nm
1x 36-52	SE 36-52 KIT	2802112	Galvaniserat stål, 2xM10x100, 4xM10	200	5 Nm
1x 50-75	SE 50-75 KIT	2802113	Galvaniserat stål, 2xM10x100, 4xM10	200	5 Nm
1x75-100	SE 75-100 KIT	2802115	Galvaniserat stål, 2xM10x120, 4xM10	300	5 Nm
1x100-135	SE100-135 KIT	-----	Galvaniserat stål 2xM10x180, 4xM10	300	5 Nm

### Kabelklammer

En ledare Ø, mm	Type	El-nr	mm L	B	l	d	H1	H2	h	a
1x26-38	SE 26-38	2802104	92	60	60	12	33-49	7	18	7
1x36-52	SE 36-52	2802105	105	60	75	12	39-55	15	23	8
1x50-75	SE 50-75	2802106	126	60	95	12	46-71	22	30	9
1x75-100	SE 75-100	2802114	200	80	150	15	70-95	32	45	10
1x100-135	SE 100-135	-----	225	85	175	15	85-120	43	58	10



# Klammerblock

ELPRESS  
ADDED  
PRODUCTS



## Klammerblock för fyra ledare med diameter 12-32 mm och 32-48 mm

- för fastsättning av fyra ledare i ett block bredvid varandra

För fastsättning av fyra ledare i ett block bredvid varandra. Dessa block kan också byggas vidare på varandra eller bredvid varandra. Som exempel behövs två block för fastsättning av fyra kablar och tre block för fastsättning av åtta kablar. Blocken kan också kopplas ihop bredvid varandra genom de spår som finns i blocken.

- Klarar en mekanisk hållfasthet på 29500 Nm
- Användningstemperatur för montering -40 → +120 °C
- Materialets ålderbeständighet över 50 år
- UL-testade
- För låg- och högspänningsledare
- Levereras i 2 block (för 4 ledare)
- Halogenfri
- Stapelbara

### Exempel:

För att montera 8 kablar ovanpå varandra köpes lämpligen 1 st UNIFIX IM12-32 KIT, 1 st UNIFIX IM12-32 OCH 1 st Monteringsatts M10x120.



### Kabelklammer med monteringsmaterial

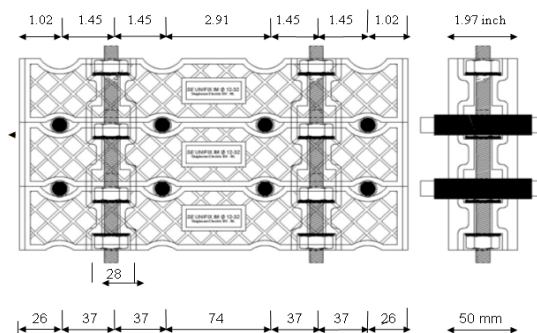
Fyra ledare x Ø, mm	Typ	El-nr	Monteringsmaterial (skruv, mutter, bricka)	Skena	Åtdragningsmoment
4x12-32	UNIFIX IM12-32 KIT	2802110	Galvaniserat stål, 2xM10x140, 4xM10	400	20 Nm
4x32-48	UNIFIX IM32-48 KIT		Galvaniserat stål, 2xM10x140, 4xM10	400	20 Nm

Två block, skena, monteringsmaterial för att fästa 2 block enligt ovan bild.

### Kabelklammer

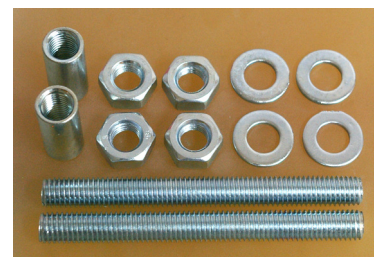
Fyra ledare x Ø, mm	Typ	El-nr
4x12-32	UNIFIX IM 12-32	2802103
4x32-48	UNIFIX IM 32-48	

Två block



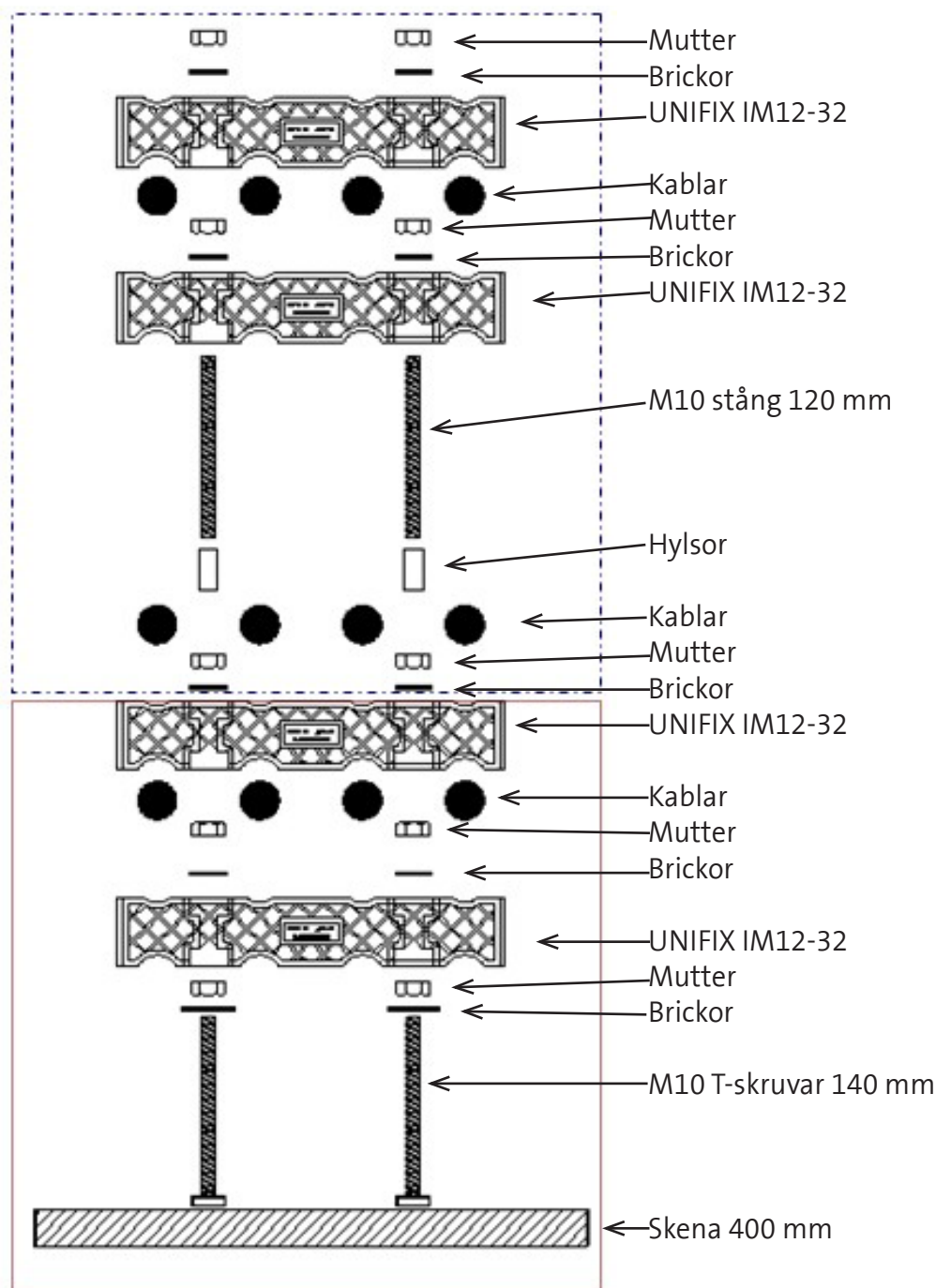
### Tillbehör

Typ	E-nr	Beskrivning
Monteringsatts M10x120		2 st M10x120, 4xM10 mutter och bricka. Galvaniserat stål. 2 skarvhylsor.





## Monteringsexempel



UNIFIX IM12-32 KIT. Detta ingår: 2 st UNIFIX IM12-32, 1 st skena, 2 st M10 T-skrivar, 4 st muttrar, 4 st brickor.

UNIFIX IM12-32 + monteringsats. Ett Kit kan kompletteras med UNIFIX12-32 och monteringsats för att montera flera block på varandra.



ELPRESS  
ADDED  
PRODUCTS



Sedan 1959 utvecklar, tillverkar och marknadsför vi kompletta kontaktpressningsystem för elektriska ledarförbindningar. Elpress huvudkontor och fabrik med 120 anställda ligger i Kramfors, Sverige. Vi har egna försäljningskontor i Tyskland, Danmark och China. Övriga marknader servas genom ett nätverk av kvalificerade återförsäljare.