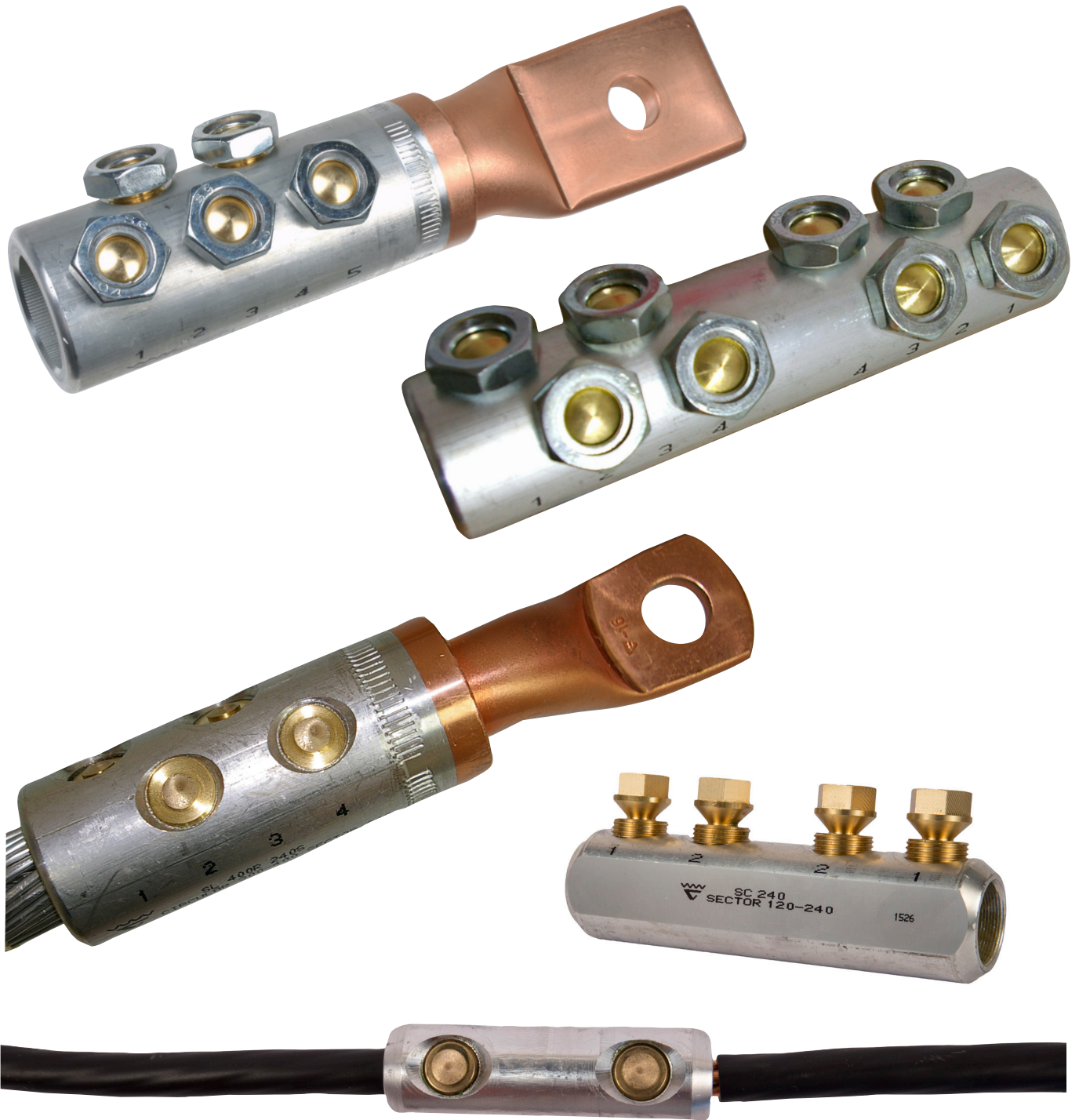
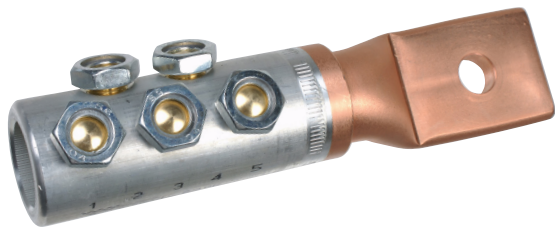
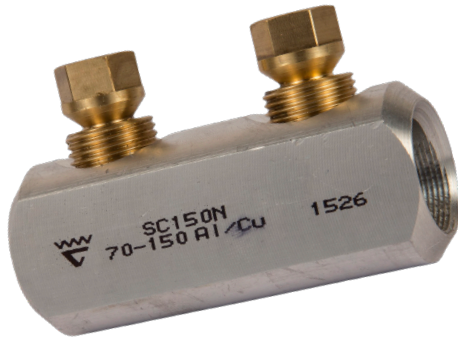


# Ruuviliitokset

---



# Pien- ja keskijännitteen ruuviliitokset



Ruuviliitosten avulla asentaminen on helppoa eikä raskaita erikoistyökaluja tarvita. Samalla jatkosholkki/kaapelikenkä sopii useaan kaapelikokoon. Ruuviliitännät tarjoavat käyttäjälle joustavan ratkaisun.

Ruuviliitokset valmistetaan alumiiniseoksesta, jota voidaan käyttää sekä kupari-että alumiinikaapelien jatkamiseen ilman galvaanisen korroosion riskiä. Ruuvikaapelikenkien mukana toimitetaan supistuslevyt, joiden ansiosta voidaan käyttää kahta pulttikokoa eri kaapelinkenkäversioiden määrän vähentämiseksi.

Elpressin pien- ja keskijännitekaapeleille tarkoitettuja ruuviliitoksia on saatavana jatkoholkkeina ja kaapelinkenkinä seuraaville johtimille:

- harvasäikeiset ja kiinteät Al- ja Cu-johtimet
- pyöreät johtimet 10-630 mm<sup>2</sup>
- Sektorimuotoillut johtimet 10-240 mm<sup>2</sup>
- pienjännite (1 kV) ja keskijännite (yli 36 kV)

## Ominaisuudet

- täyttää standardin IEC 61238-1:2003 vaatimukset
- kuparilevyllinen ruuvikaapelikenkä
  - antaa paremman kosketuksen kuparikiskoon kuin alumiinilevy
  - voidaan kiinnittää alumiinikiskoon ilman korroosio-ongelmia (edellyttäen, että kiskon alumiiniseos on käyttöympäristön vaatimusten mukainen)
- pitkää käyttöikää ja hyvää esijännitystä ajatellen optimoitu hylsy
- jatkoholkeissa väliseinä öljyvuotojen estämiseksi
- ruuviliitoksia on saatavana varustettuina, joko esikierteitettyillä ruuveilla tai käännettävillä murtopulteilla.
- messinkiruuvit tuottavat vain vähän kitkaa ja tekevät kierteistä vahvat
- kaikki messinkiruuvit katkeavat, kun tietty kiristysmomentti saavutetaan

## Työkalut

Asennustyökaluna on hylsyavain tai mutteriväänin, jonka kiristysmomentti-voima on yli 100 Nm. Suosittelemme, että asentaja pitää vastintyökalulla kiinni kaapelikengästä tai liitoksesta, kun momenttiruuvit kiristetään hylsyavaimella.



ISL2201,  
vastaanpitotyökalu  
S-nro 64 065 29



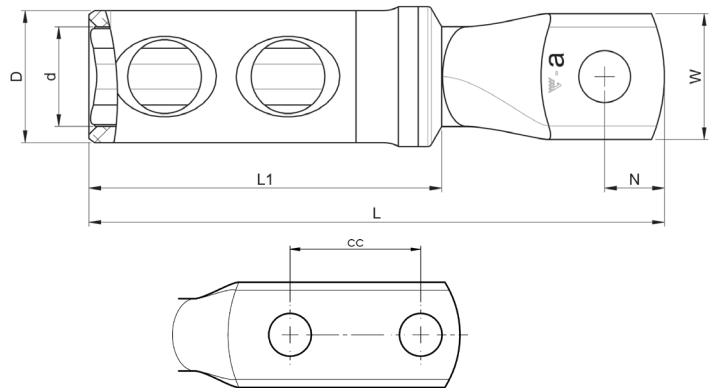
**ELPRESS**<sup>®</sup>

# Ruuvikaapelikengät 1-36 kV

## Esikierteitettyillä ruuveilla varustetut ruuvikaapelikengät

### Ominaisuudet

- sopiva sekä alumiini- että kuparikaapeleille, luokka 1 tai 2
- käsittelyä helpottavat esikierteitettyt murtoruuvit
- kaapelikengät ovat bimetallityyppisiä parhaan toiminnan varmistamiseksi



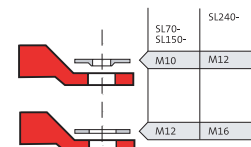
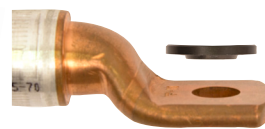
| Kaapelityypit mm <sup>2</sup> |         | kV   | Ruuvikaapelikengä | S-nro | Suojajohdin | Suojajohdin (täytepala myydään erikseen) | L mm  | W mm | L1 mm | ø D mm | ø d mm | N mm | cc mm | Ruuvi     |
|-------------------------------|---------|------|-------------------|-------|-------------|--|-------|------|-------|--------|--------|------|-------|-----------|
| pyöreä                        | sektori |      |                   |       |             |  |       |      |       |        |        |      |       |           |
| 10-50                         | 10-50   | 1    | SL50N-10-12       |       | 10-35       |  | 80    | 24,5 | 41    | 23     | 16     | 12,5 |       | M10, M12* |
| 35-95                         | 35-95   | 1    | SL95N-10-12       |       | 57-95       | 16-50 (SC95N/PEN)                        | 98    | 27,3 | 52,5  | 17     | 10,7   | 12,5 |       | M10, M12* |
| 120-240                       | 120-240 | 1    | SL240N-10-12      |       |             | 29-146 (SC240N/PEN)                      | 144,5 | 31,5 | 89    | 33,0   | 24,5   | 15   |       | M10, M12* |
| 185-240                       |         | 1-36 | SL240R-12-16      |       |             |  | 134   | 30   | 79    | 33,5   | 20     | 15   |       | M12, M16* |
| 185-240                       |         | 1-36 | SL240R-12X2-40    |       |             |  | 174   | 31,5 | 79    | 33,5   | 20,0   | 15   | 40    | M12       |
| 300-400                       |         | 1-36 | SL400R-12X2-40    |       |             |  | 210   | 42   | 103   | 41,5   | 25,8   | 15   | 40    | M12       |
| 630                           |         | 1-36 | SL630B-12X2-40    |       |             |  | 218   | 55   | 115   | 49,0   | 33,0   | 17   | 40    | M12       |

\*supistuslevy kuuluu toimitukseen

## Käännettävillä ruuveilla varustetut ruuvikaapelikengät 10-630 mm<sup>2</sup>

### Ominaisuudet

- sopiva sekä alumiini- että kuparikaapeleille, luokka 1 tai 2
- käännettävät murtoruuvit
- kaapelikengät ovat bimetallia parhaan toiminnan varmistamiseksi



### Supistuslevyt

Laatan reiällä varustettujen ruuvikaapelikengien mukana toimitetaan supistuslevy. Supistuslevyllä pienennetään pultin mitoista yhden koon verran.

| Kaapelityypit mm <sup>2</sup> |         | kV   | Ruuvikaapelikengä   | S-nro   | Suojajohdin | L mm  | W mm | L1 mm | ø D mm | ø d mm | N mm | cc mm | Ruuvi     |
|-------------------------------|---------|------|---------------------|---------|-------------|-------|------|-------|--------|--------|------|-------|-----------|
| pyöreä                        | sektori |      |                     |         |             |       |      |       |        |        |      |       |           |
| 10-70                         | 25-70   | 1-36 | SL70R70S-10-12      | 5215574 | 10-57       | 97    | 25,5 | 59    | 21     | 10,7   | 12,5 |       | M10, M12* |
| 95-150                        | 95      | 1-36 | SL150R95S-10-12     | 5215576 | 70-95       | 116   | 30,5 | 75,5  | 27     | 16     | 12,5 |       | M10, M12* |
| 95-150                        | 95      | 1-36 | SL150R95S-12X2-40   |         | 70-95       | 172   | 30,5 | 75,5  | 27     | 16     | 15   | 40    | M12       |
| 185-240                       | 120-185 | 1-36 | SL240R185S-12-16    | 5215578 |             | 134   | 31,5 | 79    | 33,5   | 20     | 15   |       | M12, M16* |
| 300-400                       | 240     | 1-36 | SL400R240S-16       | 5203843 |             | 182   | 41,5 | 103   | 41,5   | 25,8   | 21   |       | M16       |
| 300-400                       | 240     | 1-36 | SL400R240S-20       | 5215579 |             | 182   | 41,5 | 103   | 41,5   | 25,8   | 21   |       | M20       |
| 300-400                       | 240     | 1-36 | SL400R240S-00       | 5215581 |             | 187   | 41,5 | 103   | 41,5   | 25,8   | -    |       | -         |
| 500-630                       | -       | 1-36 | SL500B-630B-12X2-40 |         |             | 218   | 55   | 115   | 49     | 33     | 12   | 40    | M12       |
| 500-630                       | -       | 1-36 | SL630R-1            | 5203844 |             | 243   | 55   | 129   | 49     | 33     | -    |       | -         |
| 500-630                       | -       | 1-36 | SL630R-16           |         |             | 241,5 | 55   | 129   | 49     | 33     | 30   |       | M16       |
| 500-630                       | -       | 1-36 | SL630R-14           |         |             | 243   | 55   | 129   | 49     | 33     | 30   |       | M14       |
| 500-630                       | -       | 1-36 | SL630R-12X2-40      |         |             | 243   | 55   | 129   | 49     | 33     | 15   | 40    | M12       |

\*supistuslevy kuuluu toimitukseen



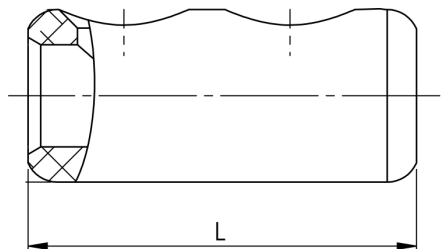
**ELPRESS**

# Ruuvijatkoholkit 1-36 kV

## Esikierteitettyillä ruuveilla varustetut ruuvijatkoholkit 10-240 mm<sup>2</sup>

### Ominaisuudet

- sopiva sekä alumiini- että kuparikaapeleille, luokka 1 tai 2
- väliseinä öljyvuotojen estämiseksi
- käsittelyä helpottavat esikierteitettyt murtoruuvit

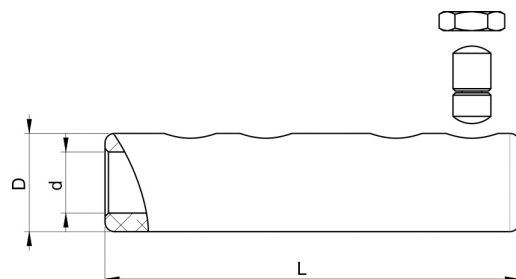


| Kaapelityypit mm <sup>2</sup> |         | kV | Jatkoholkki | S-nro   | Suojajohdin | Suojajohdin (täytepala myydään erikseen) | L mm | ø D mm | ø d mm |
|-------------------------------|---------|----|-------------|---------|-------------|--|------|--------|--------|
| pyöreä                        | sektori |    |             |         |             |  |      |        |        |
| 10-50                         | 16-50   | 1  | SC50R50S    | 5215585 | 10-35       |  | 62   | 17,3   | 10,7   |
| 35-95                         | 50-95   | 1  | SC95N       | 5203855 | 57-95       | 16-50 (SC95N/PEN)                        | 69   | 23,0   | 16,0   |
| 70-150                        | 70-150  | 1  | SC150N      | 5203856 | 120-146     | 21-95 (SC150N/PEN)                       | 80   | 23,0   | 19,5   |
| 95-240                        | 120-240 | 1  | SC240N      | 5203857 |             | 29-146 (SC240N/PEN)                      | 144  | 33,1   | 25,0   |

## Käännettävillä ruuveilla varustetut ruuvijatkoholkit 10-630 mm<sup>2</sup>

### Ominaisuudet

- sopiva sekä alumiini- että kuparikaapeleille, luokka 1 tai 2
- väliseinä öljyvuotojen estämiseksi
- käännettävät murtoruuvit



| Kaapelityypit mm <sup>2</sup> |         | kV   | Jatkoholkki | S-nro   | Suojajohdin | Suojajohdin (täytepala myydään erikseen) | L mm | ø D mm | ø d mm |
|-------------------------------|---------|------|-------------|---------|-------------|--|------|--------|--------|
| pyöreä                        | sektori |      |             |         |             |  |      |        |        |
| 50-95                         | 50-95   | 1-36 | SC95R95S    | 5207652 | 70-95       | 16-57 (SC95N/PEN)                        | 114  | 27,0   | 16,0   |
| 95-150                        | 95      | 1-36 | SC150R95S   | 5207662 | 70-95       |  | 114  | 27,0   | 16,0   |
| 185-240                       | 120-185 | 1-36 | SC240R185S  | 5207664 |             |  | 134  | 33,5   | 20,0   |
| 300-400                       | 240     | 1-36 | SC400R240S  | 5207666 |             |  | 175  | 41,5   | 25,8   |
| 500-630                       | -       | 1-36 | SC630R      | 5215566 |             |  | 210  | 49,0   | 33,0   |

## PEN – täytepala ruuviliitokseen

Täytepala, joka toimii erinomaisesti suojajohtimia jatkettaessa.

| Täytepala  | S-nro   |
|------------|---------|
| SC95N/PEN  |         |
| SC150N/PEN |         |
| SC240/PEN  | 5201099 |

